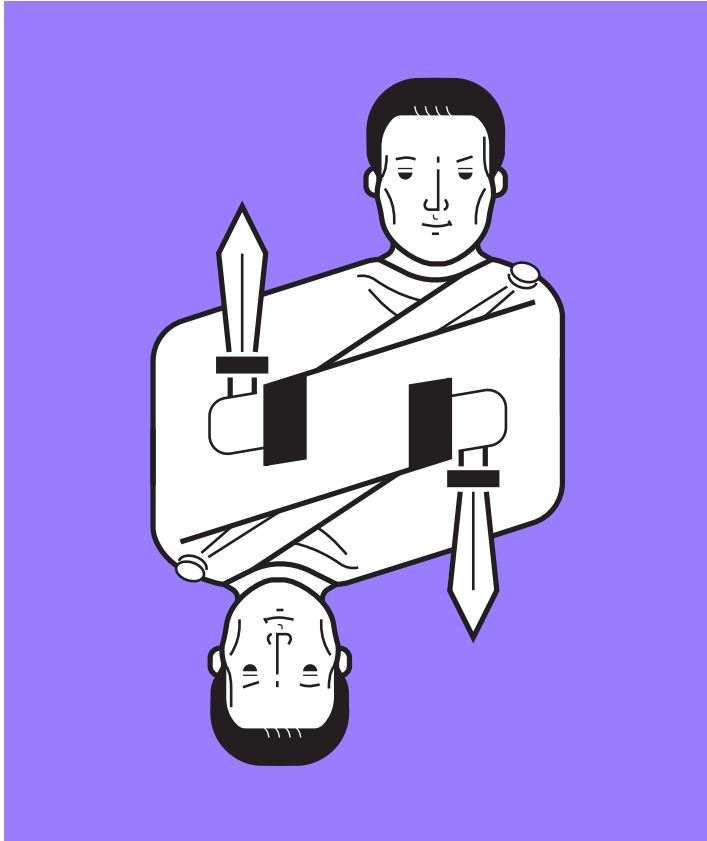


DE KATALYSATOR

Wat is de invloed van de bestaande werkcultuur op het gebruik van een nieuwe technologie, zoals een OAT? Wat schat je dat de impact zal zijn van een OAT op de werkcultuur?

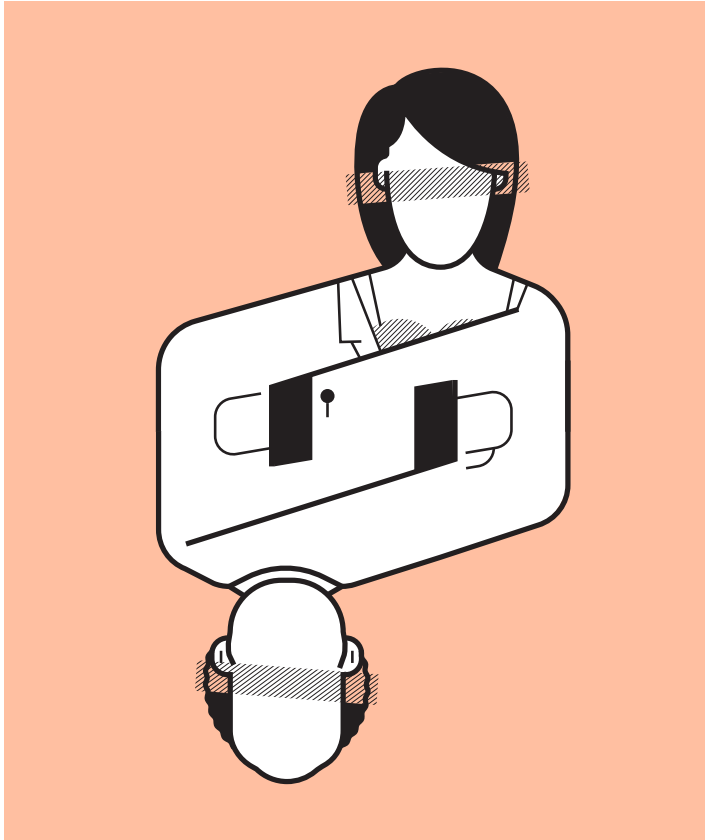
- Wat heeft een nieuwe collega nodig om de OAT te kunnen gebruiken of te begrijpen hoe het werkt?
- Welke sociale normen, omgangsvormen of tradities zouden kunnen veranderen door de OAT?
- Welke gebruiken en gewoonten kunnen veranderen door de OAT?



DE COMMUNICATOR

Wat zou ervoor kunnen zorgen dat werknemers hun vertrouwen verliezen in de OAT, of net winnen?

- Wat zou werknemers een onveilig of onderworpen gevoel kunnen geven?
- Welke mechanismen heb je om te luisteren naar werknemers?
- Hoe zal je feedback van werknemers verzamelen zodat je actie kan ondernemen?
- Wat hebben werknemers nodig om de OAT te kunnen gebruiken? Denk aan opleiding, veranderingen aan het werkstation, ...



DE VERGETENE

Als je werknemers voorstelt, wie zal er mogelijk worden uitgesloten bij de implementatie en het gebruik van de OAT?

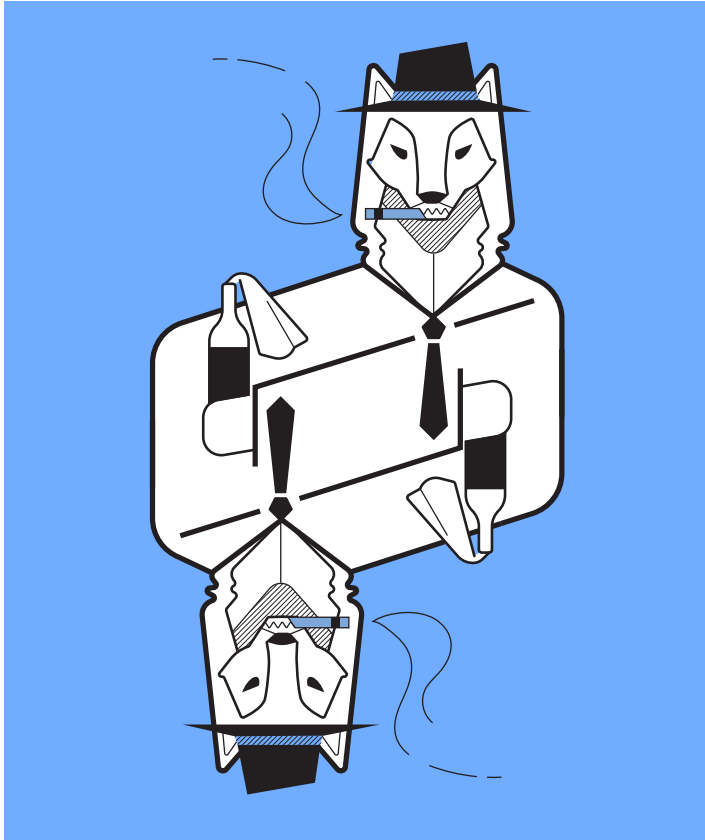
- Als zij de OAT gebruiken, hoe zouden zij dit ervaren?
- Wiens perspectieven moeten worden meegenomen in de implementatie van de OAT?



DE SIRENE

Wat zijn mogelijke gevolgen voor werknemers wanneer zij vaak de OAT gebruiken?

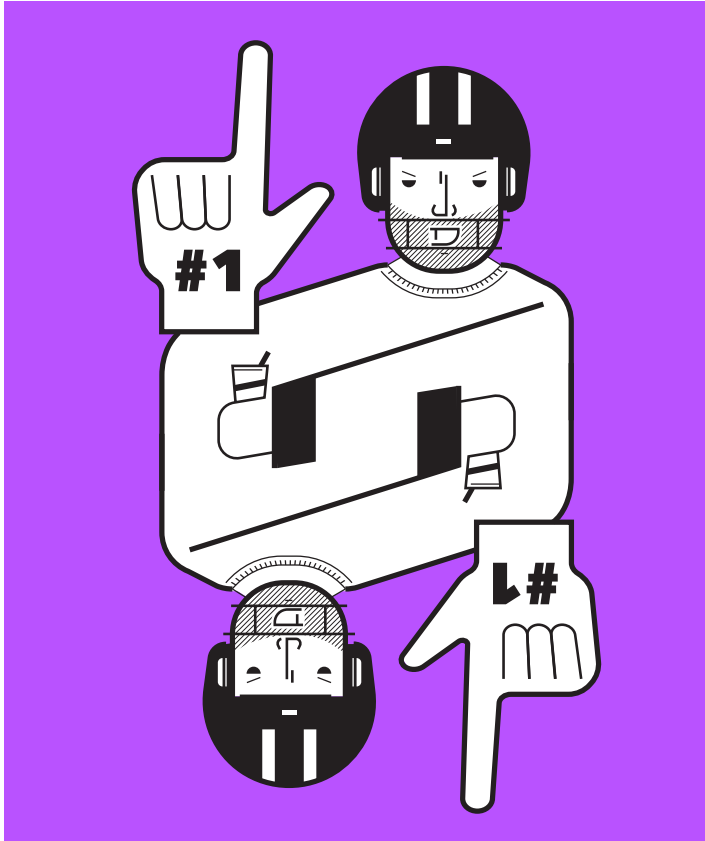
- Hoe zal je begrenzen dat de OAT zo wordt gebruikt dat het een positief effect heeft op de werknemers?
- In welke situaties is het ongepast of afleidend om de OAT te gebruiken?
- Hoe zal de OAT de jobinhoud van de werknemers volgens jou veranderen?



DE SLECHTE WOLF

Welke OAT is het meest robuust en veilig?

- Welke OAT lijkt jou het meest kwetsbaar voor manipulatie? Denk aan online veiligheid, privacy, datalekken, ...
- Welke OAT lijkt jou het minst veilig voor de werknemers?



DE SUPERFAN

Hoe kan een gemeenschap van de meest OAT gepassioneerde werknemers zich gedragen?

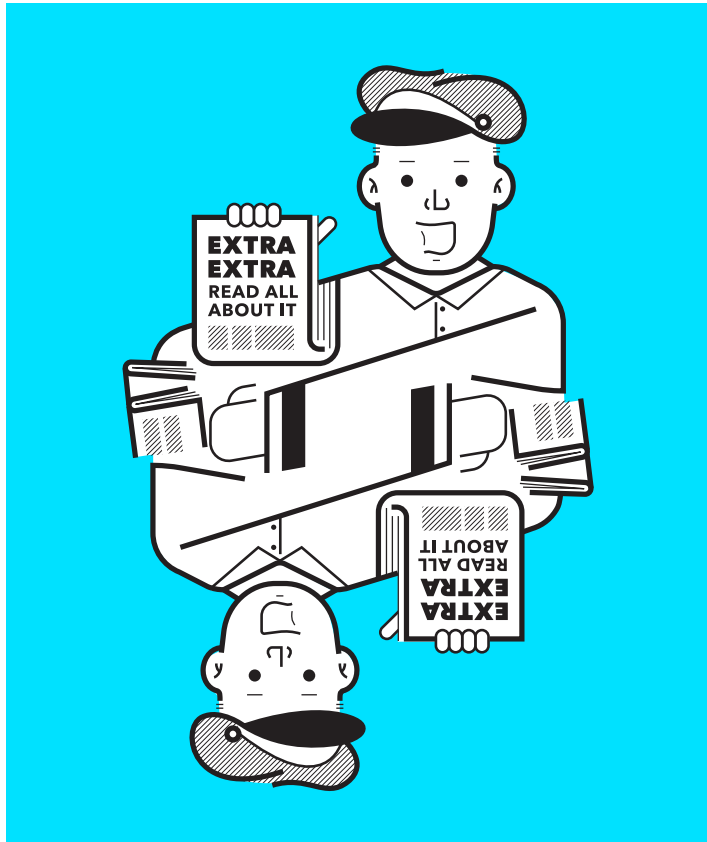
- Op welke manier zou de gemeenschap een toegevoegde waarde kunnen zijn?
- Op welke manier zou de gemeenschap in de weg kunnen staan?
- Hoe kan je op een positieve manier communiceren over de OAT naar je werknemers?
- Hoe kan je dit communiceren op een negatieve manier?



DE BFF'S

Welke impact heeft de OAT op de relatie tussen de werknemers?

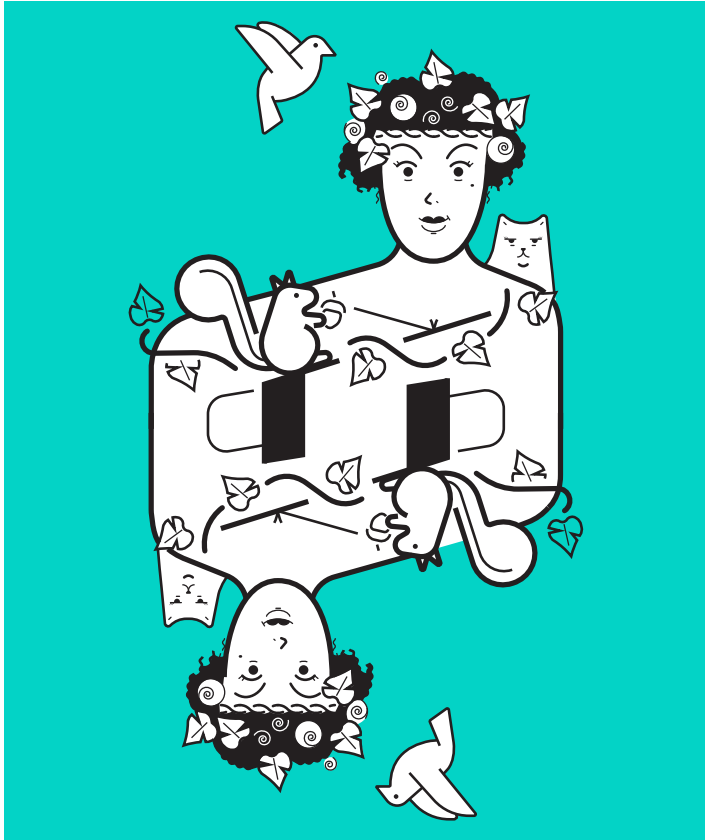
- Hoe kan het nieuwe manieren van interactie tussen werknemers creëren?
- In hoeverre vervangt de OAT de rol van een werknemer?
- Hoe zal je organisatie veranderen als het merendeel van de werknemers de OAT gebruikt?



DE KRANTENBOER

Wat is de ergste én de beste krantenkop die je je kan inbeelden naar aanleiding van de OAT?

- In welke scenario's zou de OAT werknemers kunnen schaden of hen net kunnen helpen?
- Op welke manieren zou de OAT onbewust anders gebruikt kunnen worden?



MOEDER NATUUR

Als de aarde je klant zou zijn, hoe zou dit de OAT veranderen?

- Welke feedback zou de aarde geven over de OAT? Denk aan energie, materialen, transport, ...
- Wat is het meest (on)duurzame gedrag dat wordt aangemoedigd door de OAT?