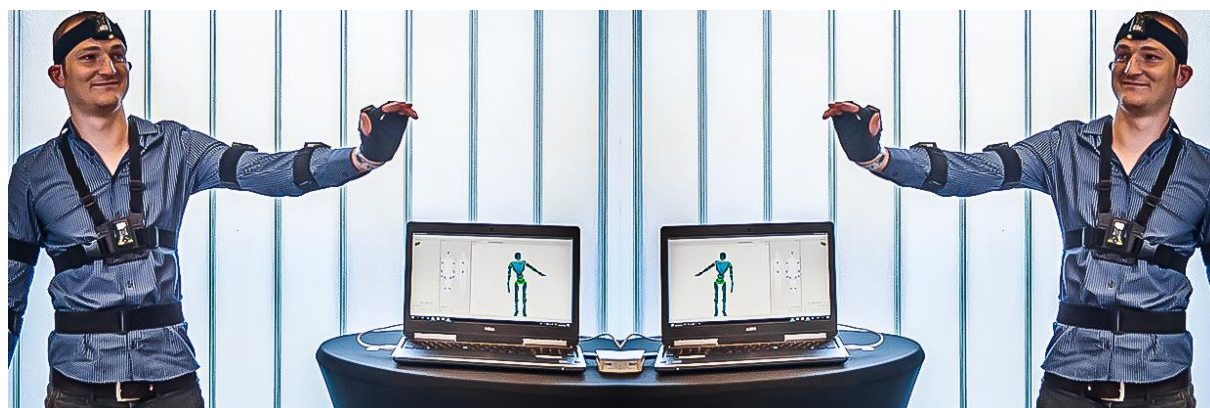


# SYSTEMEN OM COGNITIEVE EN FYSIEKE BELASTING TE METEN

## METING VAN COGNITIEVE & FYSIEKE BELASTING



*Locatie: Flanders Make - Lommel*

## BESCHRIJVING

Automatisering heeft het leven van operatoren een stuk gemakkelijker gemaakt. Robots nemen steeds meer zware en repetitieve taken op zich. Vandaag volstaan eenvoudige automatiseringsoplossingen echter niet meer. Klanten vragen almaar kleinere series (lot 1-productie) aan de kost van serieproductie en dus is flexibiliteit cruciaal. Collaboratieve robots die zij aan zij werken met de mens, bieden een oplossing omdat ze voor variabele taken gebruikt kunnen worden.

Al deze technologische veranderingen hebben echter zowel een fysieke als cognitieve impact op onze ouder wordende arbeidskrachten. Daarom beschikken we over tools en methodes om een diepgaande analyse van de werkplek uit te voeren, de taakverdeling tussen operator en collaboratieve robot te optimaliseren en de stress die door de samenwerking tussen mens en robot en de invoering van nieuwe technologieën gecreëerd wordt, te kwantificeren.

Voor meer informatie over onze infrastructuur voor samenwerking tussen mens en robot en de validatie van flexibele montageoplossingen verwijzen we u graag naar [de website van ons Operator Support 4.0 lab.](#)

# SYSTEMEN OM COGNITIEVE EN FYSIEKE BELASTING TE METEN

## TECHNISCHE SPECIFICATIES

### APPARATUUR VOOR METING VAN FYSIEKE BELASTING

- Draadloze 3D-bewegingssensoren
- Vingerdruksensoren
- Spiercontractiesensor
- Software om metingen te registreren, te tonen en te analyseren

### APPARATUUR VOOR METING VAN COGNITIEVE BELASTING

- Huidgeleidingssensor
- ECG-sensor
- Ademhalingssensor
- Huidtemperatuursensor
- EMG-sensor
- Software om metingen te registreren, te tonen en te analyseren

## ONS AANBOD

We bieden u tools en methodes aan om:

- Uw werkplek te analyseren.
- De taakverdeling tussen operator en cobot te optimaliseren.
- De door de samenwerking tussen mens en robot en de invoering van nieuwe technologieën op de werkvloer gecreëerde stress te kwantificeren.

## INTERESSE?

Contacteer [contact\\_ProductionS@flandersmake.be](mailto:contact_ProductionS@flandersmake.be) voor meer informatie.